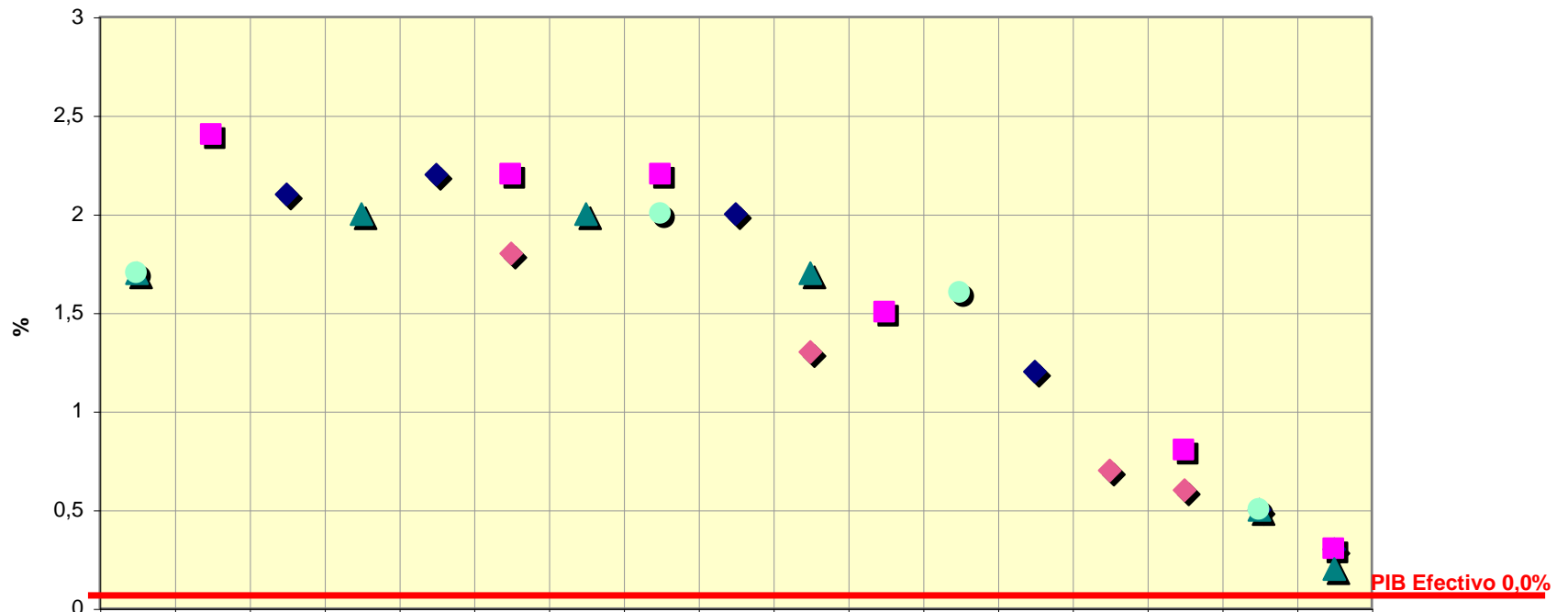


Projeções - PORTUGAL

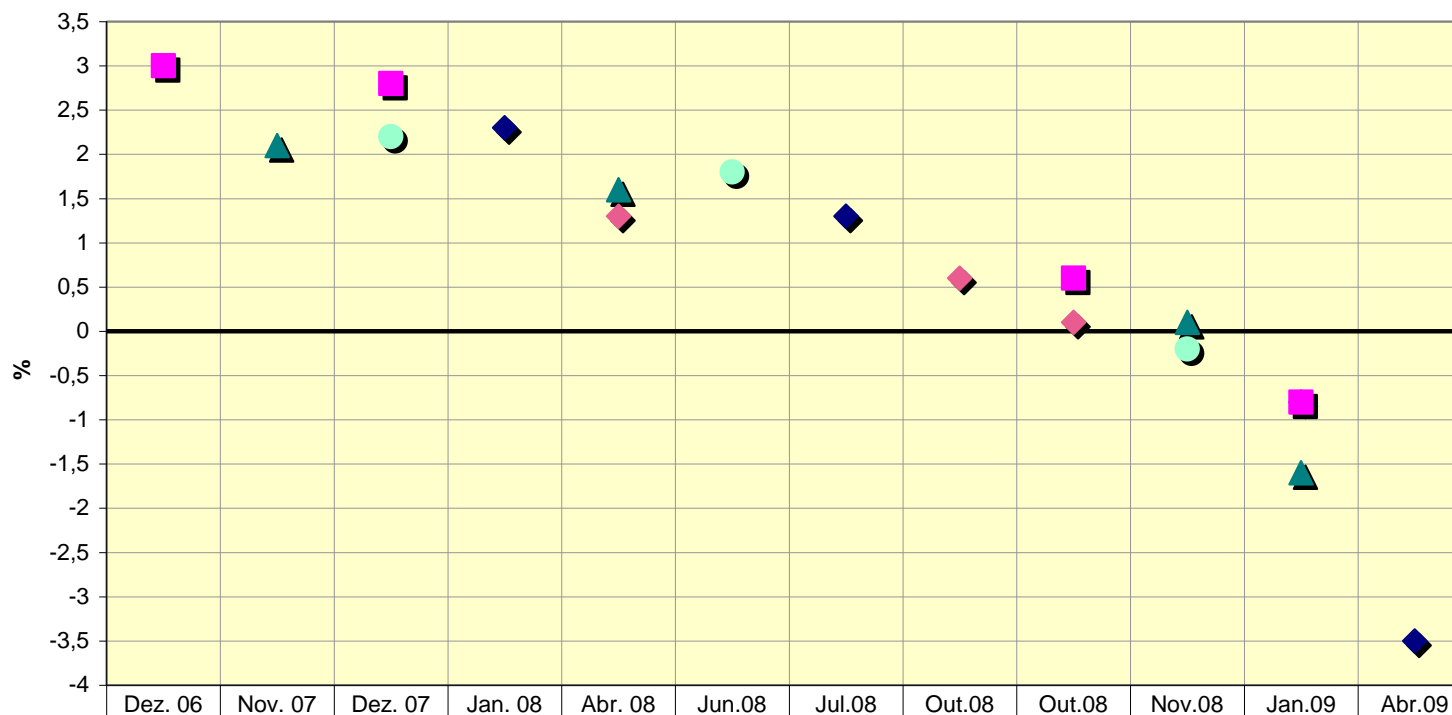
	BP (Abril 2009)		Governo (PEC + OE09 suplementar) (Janeiro 2009)				Comissão Europeia (Janeiro 2009)			BP (Janeiro 2009)			OCDE (Novembro de 2008)		
	2008	2009	2008	2009	2010	2011	2008	2009	2010	2008	2009	2010	2008	2009	2010
PIB	0,0	-3,5	0,3	-0,8	0,5	1,3	0,2	-1,6	-0,2	0,3	-0,8	0,3	0,5	-0,2	0,6
Consumo Privado	1,7	-0,9	1,2	0,4	0,6	1,0	1,4	-0,2	0,1	1,4	0,4	0,6	1,2	-0,2	0,6
Consumo Público	0,5	0,4	-0,3	0,2	0,1	-0,1	0,1	0,3	0,4	0,2	-0,1	-0,2	-0,2	0,2	0,5
FBCF	-1,7	-14,4	-0,8	-0,9	-0,3	1,7	-0,8	-5,5	-3,8	-0,8	-1,7	-0,3	0,7	-1,2	0,5
Exportações	-0,4	-14,2	0,1	-4,4	1,9	3,1	0,3	-3,8	0,8	0,6	-3,6	1,8	2,0	-0,5	1,6
Importações	2,1	-11,7	1,0	-1,3	1,3	1,7	2,3	-2,8	-0,4	2,4	-1,0	1,5	2,4	-0,9	1,3
Inflação	2,7	-0,2	2,6	1,2	2,0	2,0	2,7	1,0	2,0	2,7	1,0	2,0	2,8	1,3	1,6
Emprego	-	-	0,6	-0,7	0,1	0,3	0,6	-0,9	-0,2	-	-	-	-	-	-
Desemprego (Taxa)	-	-	7,7	8,5	8,2	7,7	7,8	8,8	9,1	-	-	-	7,6	8,5	8,8
Défice (% PIB)	-	-	2,2	3,9	2,9	2,3	2,2	4,6	4,4	-	-	-	2,2	2,9	3,1
Dívida (% PIB)	-	-	65,9	69,7	70,5	70,0	64,6	68,2	71,7	-	-	-	-	-	-

Várias projecções para o crescimento do PIB Português em 2008



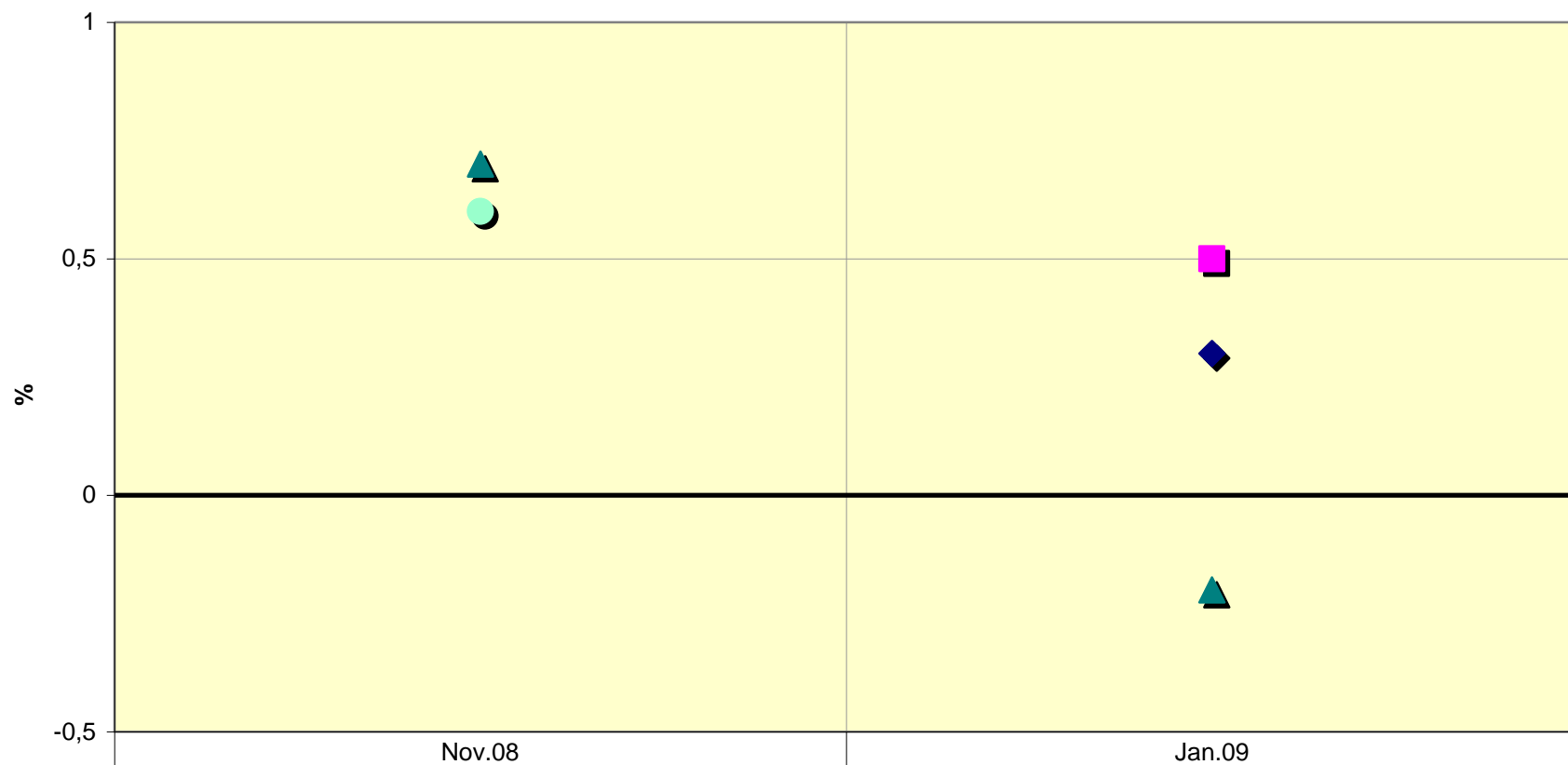
	Nov. 06	Dez. 06	Jan. 07	Mai. 07	Jul. 07	Out. 07	Nov. 07	Dez. 07	Jan. 08	Abr. 08	Mai. 08	Jun. 08	Jul. 08	Out. 08	Out. 08	Nov. 08	Jan. 09
◆ Banco Portugal			2,1		2,2				2				1,2			0,5	0,3
■ Governo		2,4				2,2		2,2			1,5				0,8		0,3
▲ CE	1,7			2			2			1,7						0,5	0,2
● OCDE	1,7							2				1,6				0,5	
◆ FMI						1,8				1,3				0,7	0,6		

Várias projecções para o crescimento do PIB Português em 2009



	Dez. 06	Nov. 07	Dez. 07	Jan. 08	Abr. 08	Jun. 08	Jul. 08	Out. 08	Out. 08	Nov. 08	Jan. 09	Abr. 09
◆ Banco Portugal				2,3			1,3				-0,8	-3,5
■ Governo	3		2,8						0,6		-0,8	
▲ CE		2,1			1,6					0,1	-1,6	
● OCDE			2,2			1,8				-0,2		
◆ FMI					1,3			0,6	0,1			

Várias projecções para o crescimento do PIB Português em 2010



◆ Banco Portugal		0,3
■ Governo		0,5
▲ CE	0,7	-0,2
● OCDE	0,6	
◆ FMI		